



MINISTERUL EDUCAȚIEI NAȚIONALE

ADMITEREA ÎN LICEE

# ADMITEREA ÎN LICEE 2017 - REPARTIZAREA I -



# REZULTATELE ADMITERII 2017

## La Repartizarea Computerizată:

- **112.949** elevi au completat fișe de înscriere
  - **1.604.944** opțiuni în total
  - o medie de **14** opțiuni pe elev

## Admiși în afara repartizării computerizate

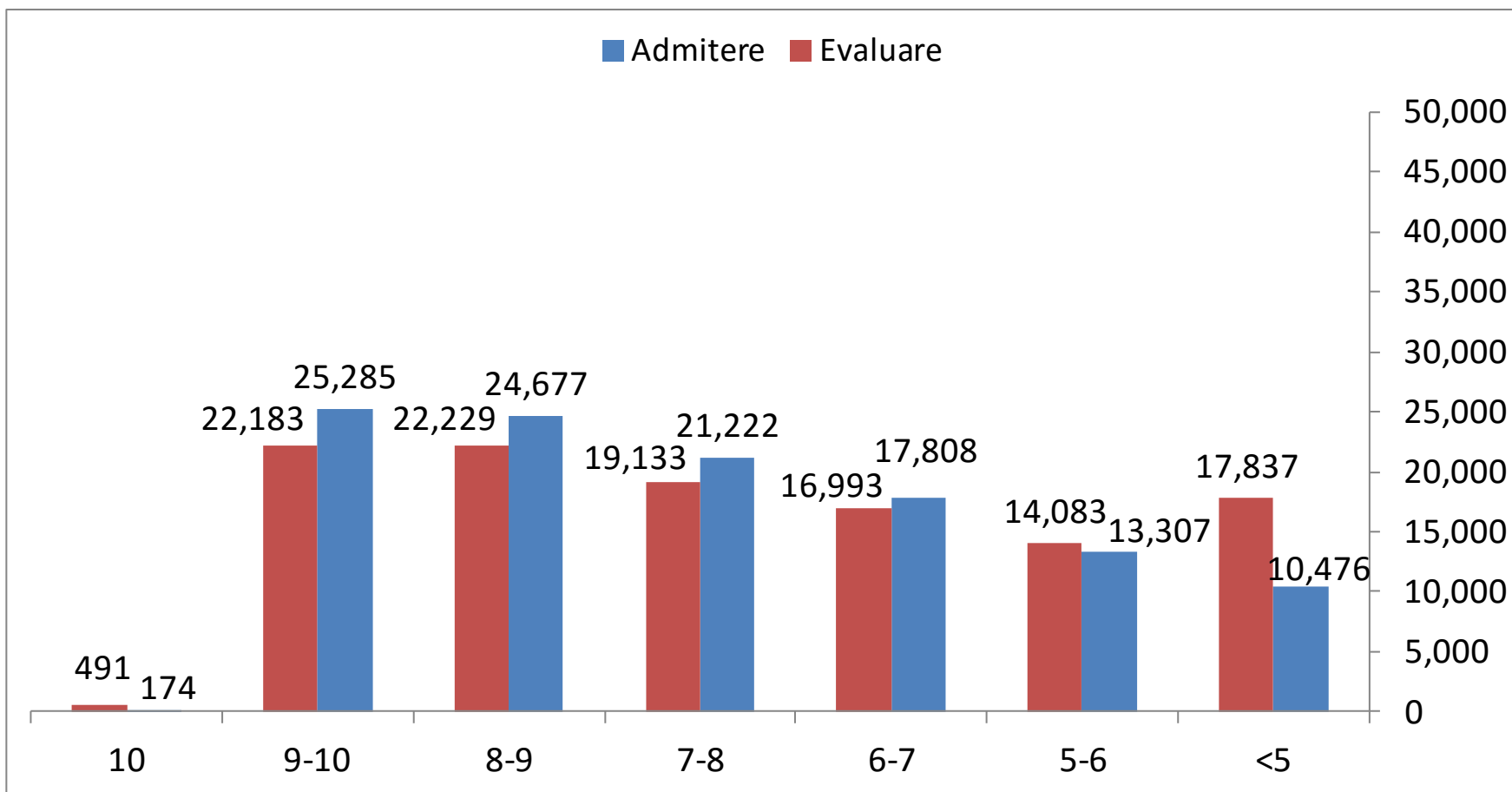
- **11.254** elevi admiși la specializări vocaționale
  - Din care **480** elevi în învățământul militar
- **1.805** elevi admiși pe locurile rezervate romilor
- **960** elevi în învățământul special
- **18.206** elevi înscriși pentru învățământul profesional

## STRUCTURA REZULTATELOR ADMITERII 2017

- **112.368** elevi repartizați în prima etapă (**99,5%**)
- **581** elevi rămași de repartizat

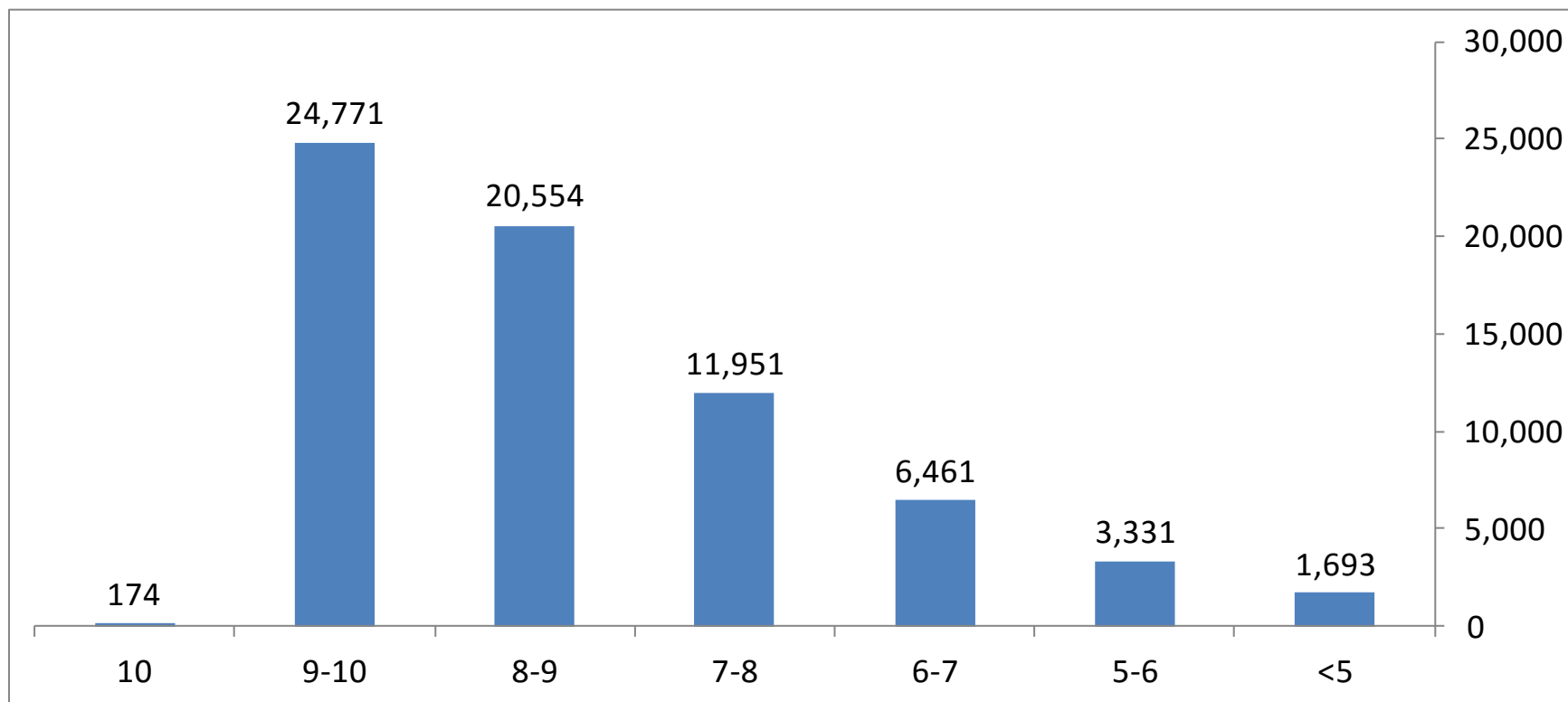


## DISTRIBUȚIA ELEVILOR PE INTERVALE DE MEDII DE ADMITERE/EVALUARE



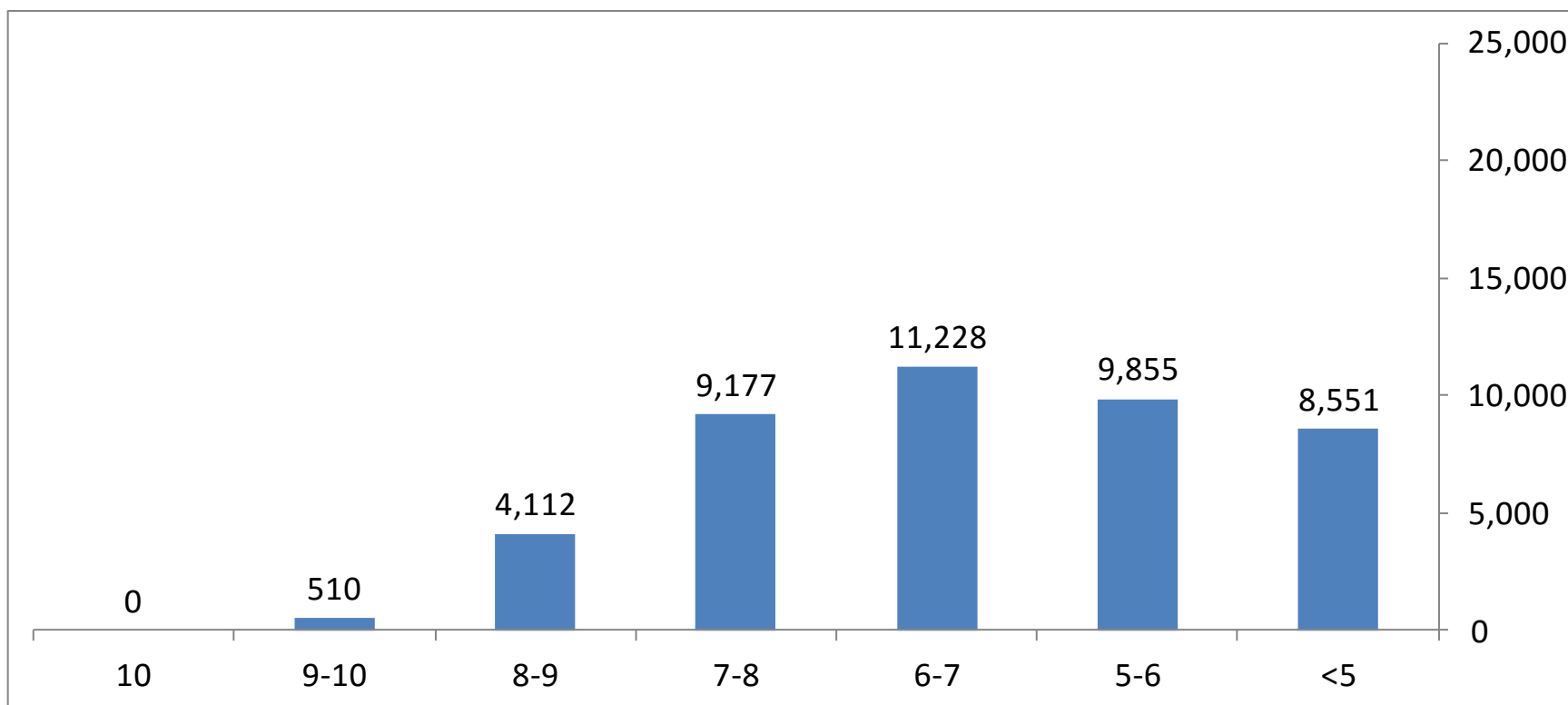


## DISTRIBUȚIA ELEVILOR PE INTERVALE DE MEDII DE ADMITERE – FILIERA TEORETICĂ

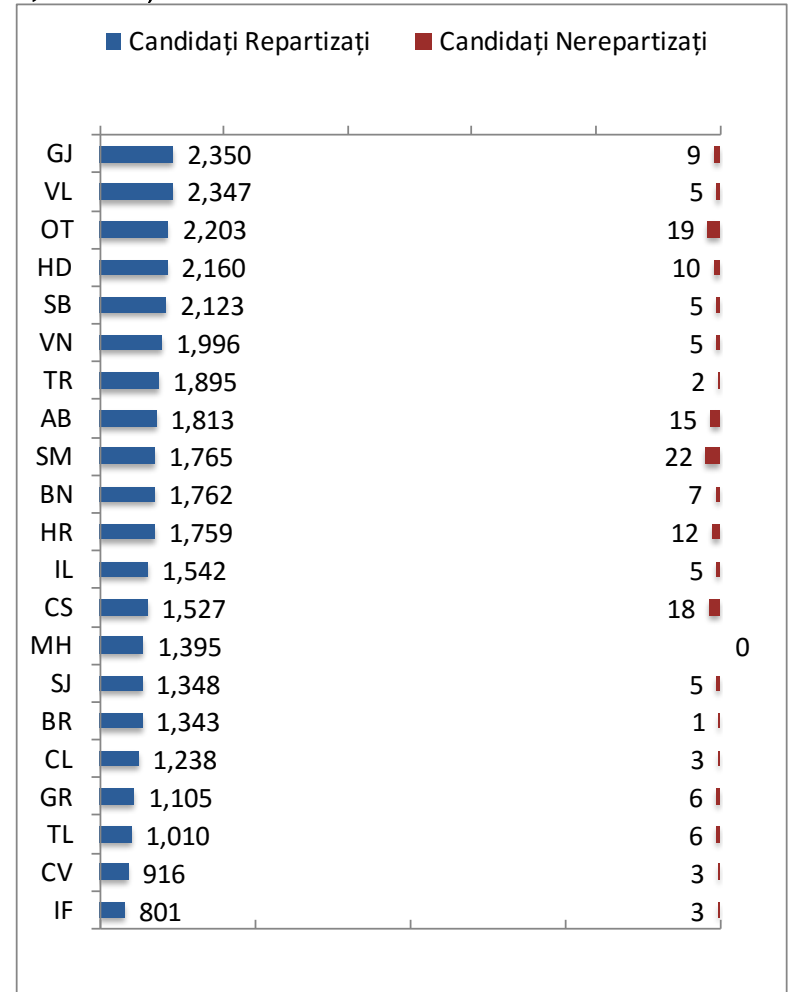
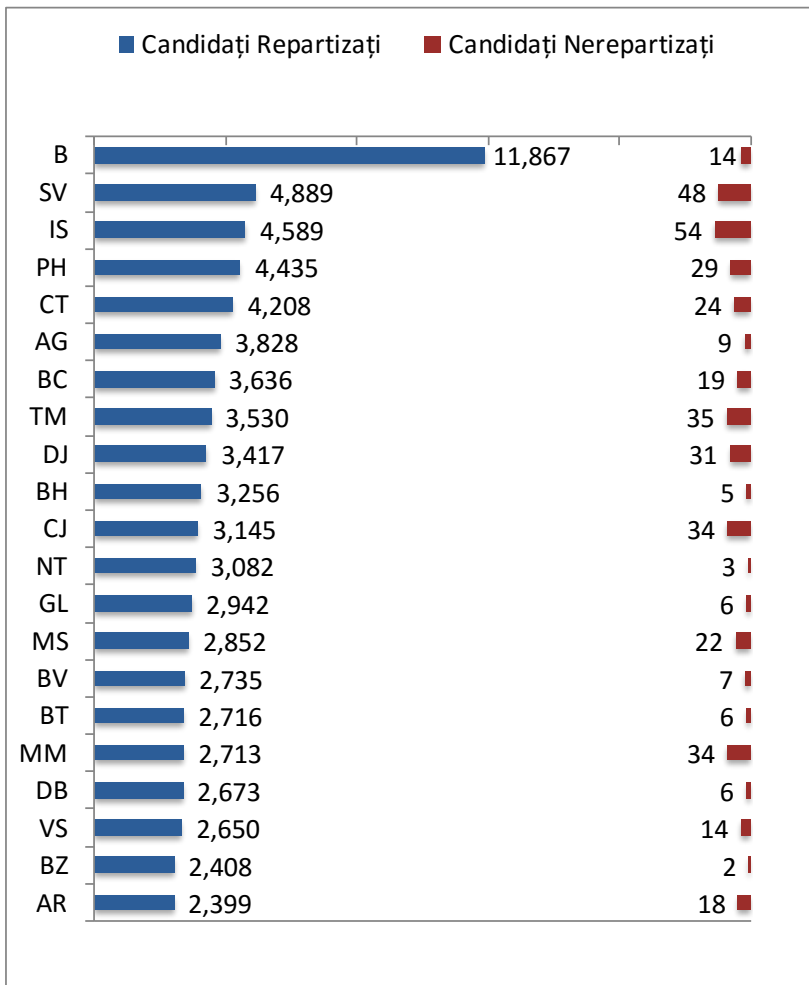




## DISTRIBUȚIA ELEVILOR PE INTERVALE DE MEDII DE ADMITERE – FILIERA TEHNOLOGICĂ

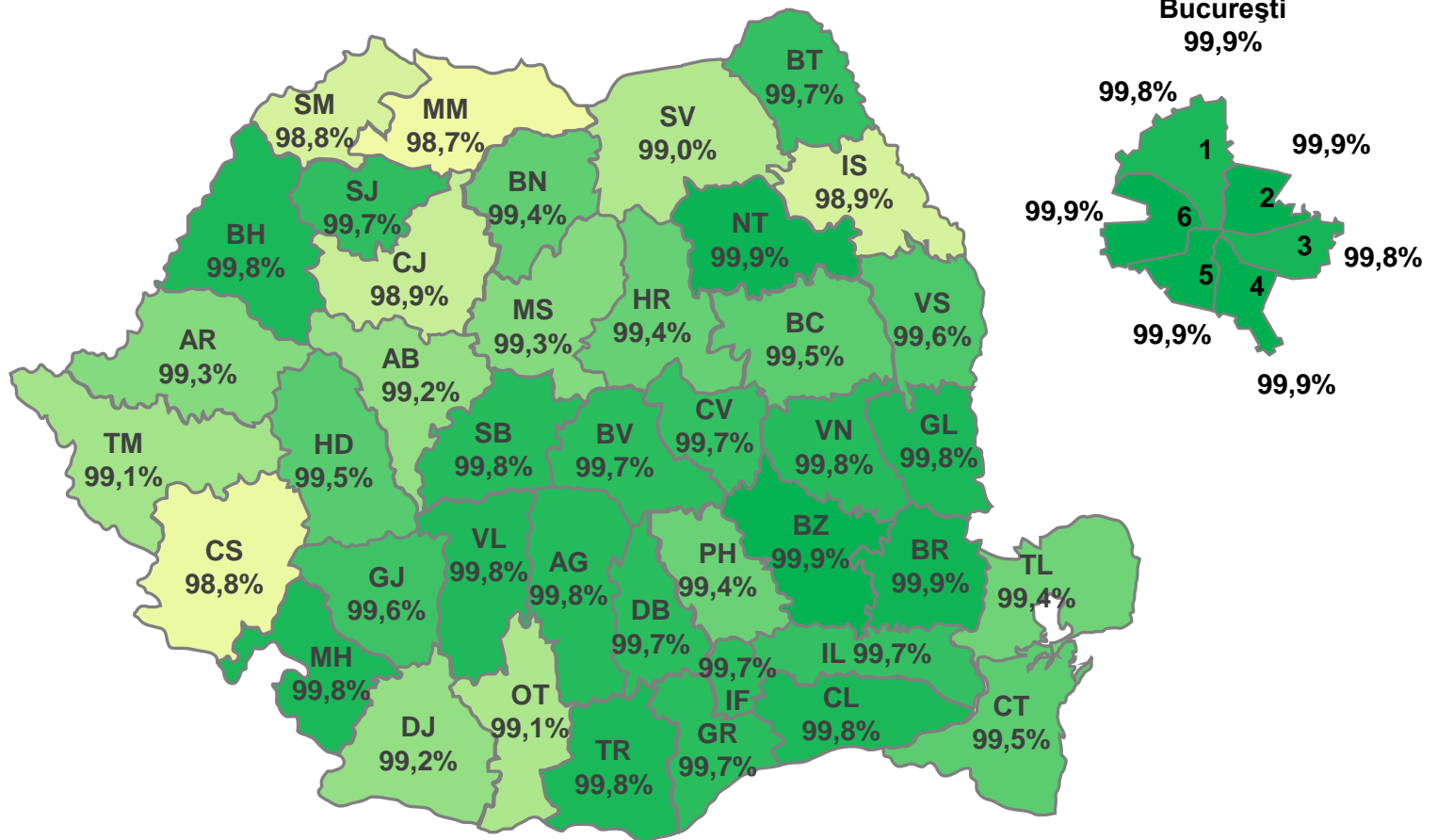


## REZULTATELE REPARTIZĂRII PE JUDEȚE -CANDIDAȚI ÎN JUDEȚ-





## HARTA REPARTIZĂRII -DUPĂ JUDEȚUL DE PROVENIENȚĂ-



Cel mai scăzut procent

Cel mai ridicat procent





# LICEE CU CEA MAI MARE MEDIE DE ADMITERE DIN ȚARĂ

Nr	Județ	Liceu	Ultima medie de admitere	Prima medie de admitere	Nr de locuri
1	B	Colegiul Național "Sfântul Sava"	9.72	10.00	224
2	B	Colegiul Național "Gheorghe Lazăr"	9.70	10.00	252
3	B	Colegiul Național de Informatică "Tudor Vianu"	9.68	10.00	252
4	B	Colegiul Național "Mihai Viteazul"	9.63	10.00	280
5	B	Colegiul Național "Gheorghe Șincai"	9.55	10.00	252
6	CT	COLEGIUL NAȚIONAL 'MIRCEA CEL BĂTRÂN' CONSTANȚA	9.54	10.00	196
7	B	Colegiul Național "Spiru Haret"	9.50	10.00	224
8	CJ	COLEGIUL NAȚIONAL "EMIL RACOVIȚĂ" CLUJ-NAPOCA	9.48	10.00	84
9	B	Colegiul Național "Cantemir Vodă"	9.45	9.92	140
10	GL	COLEGIUL NATIONAL "VASILE ALECSANDRI", LOCALITATEA GALATI	9.44	10.00	196



# LICEE CU CEA MAI MARE MEDIE DE ADMITERE DIN ȚARĂ (2)

Nr	Județ	Liceu	Ultima medie de admitere	Prima medie de admitere	Nr de locuri
11	IS	COLEGIUL NAȚIONAL, IAȘI	9.38	10.00	140
12	DJ	COLEGIUL NATIONAL "FRATII BUZESTI" CRAIOVA	9.38	10.00	224
13	CJ	LICEUL DE INFORMATICĂ "TIBERIU POPOVICIU" CLUJ-NAPOCA	9.37	9.89	84
14	IS	COLEGIUL NAȚIONAL "COSTACHE NEGRUZZI", IAȘI	9.36	10.00	140
15	CJ	LICEUL TEORETIC "AVRAM IANCU" CLUJ-NAPOCA	9.34	10.00	112
16	TM	LICEUL TEORETIC "GRIGORE MOISIL" MUN.TIMISOARA	9.34	10.00	140
17	BZ	COLEGIUL NAȚIONAL "B. P. HASDEU" MUNICIPIUL BUZĂU	9.32	10.00	280
18	B	Colegiul Național "Matei Basarab"	9.32	9.84	224
19	IS	LICEUL TEORETIC DE INFORMATICĂ "GRIGORE MOISIL", IAȘI	9.30	10.00	168
20	B	Colegiul Național "Grigore Moisil"	9.29	10.00	168



# SPECIALIZĂRI CU CEA MAI MARE MEDIE DE ADMITERE DIN ȚARĂ

Nr	Județ	Liceu	Specializarea	Ultima medie	Prima medie	Nr. locuri
1	B	Colegiul Național "Sfântul Sava"	Matematică-Informatică (bilingv: Limba engleză)	9.93	10.00	28
2	B	Colegiul Național "Sfântul Sava"	Științe ale Naturii	9.91	10.00	28
3	CT	COLEGIUL NAȚIONAL 'MIRCEA CEL BĂTRÂN' CONSTANȚA	Matematică-Informatică (bilingv: Limba engleză)	9.88	10.00	14
4	BZ	COLEGIUL NAȚIONAL "B. P. HASDEU" MUNICIPIUL BUZĂU	Matematică-Informatică (bilingv: Limba engleză)	9.87	10.00	28
5	B	Colegiul Național "Gheorghe Lazăr"	Matematică-Informatică	9.86	10.00	84
6	DJ	COLEGIUL NATIONAL "FRATII BUZESTI" CRAIOVA	Matematică-Informatică (bilingv: Limba engleză)	9.85	10.00	28
7	DJ	COLEGIUL NATIONAL "FRATII BUZESTI" CRAIOVA	Științe ale Naturii	9.84	10.00	28
8	B	Colegiul Național "Gheorghe Lazăr"	Științe ale Naturii	9.83	10.00	84
9	B	Colegiul Național "Sfântul Sava"	Matematică-Informatică	9.81	10.00	140
10	B	Colegiul Național "Spiru Haret"	Matematică-Informatică (bilingv: Limba engleză)	9.80	9.99	28



## SPECIALIZĂRI CU CEA MAI MARE MEDIE DE ADMITERE DIN ȚARĂ (2)

Nr	Județ	Liceu	Specializarea	Ultima medie	Prima medie	Nr. locuri
11	B	Colegiul Național "Mihai Viteazul"	Științe ale Naturii	9.78	9.96	28
12	IS	COLEGIUL NAȚIONAL, IAȘI	Matematică-Informatică	9.75	10.00	84
13	CT	COLEGIUL NAȚIONAL 'MIRCEA CEL BĂTRÂN' CONSTANȚA	Matematică-Informatică (bilingv: Limba germană)	9.74	9.95	14
14	PH	COLEGIUL NAȚIONAL "MIHAI VITEAZUL", MUNICIPIUL PLOIEȘTI	Matematică-Informatică (bilingv: Limba engleză )	9.74	9.97	28
15	CT	COLEGIUL NAȚIONAL 'MIRCEA CEL BĂTRÂN' CONSTANȚA	Științe ale Naturii (bilingv: Limba engleză)	9.74	9.95	28
16	IS	COLEGIUL NAȚIONAL "EMIL RACOVIȚĂ", IAȘI	Matematică-Informatică	9.72	9.99	56
17	VS	LICEUL TEORETIC "MIHAIL KOGĂLNICEANU", MUN. VASLUI	Matematică-Informatică	9.72	10.00	28
18	B	Colegiul Național "Spiru Haret"	Matematică-Informatică	9.72	9.99	56
19	B	Colegiul Național "Gheorghe Lazăr"	Științe Sociale	9.72	10.00	56
20	B	Colegiul Național "Sfântul Sava"	Filologie	9.72	9.99	28



# LICEELE ÎN CARE AU FOST ADMIȘI CANDIDAȚI CU MEDIA 10

Nr.	Județ	Liceul	Număr candidați
1	B	Colegiul Național "Sfântul Sava"	16
2	B	Colegiul Național "Gheorghe Lazăr"	10
3	VN	COLEGIUL NATIONAL "UNIREA" FOCSANI	7
4	B	Colegiul Național "Mihai Viteazul"	6
5	B	Colegiul Național de Informatică "Tudor Vianu"	5
6	BZ	COLEGIUL NAȚIONAL "B. P. HASDEU" MUNICIPIUL BUZĂU	5
7	DJ	COLEGIUL NATIONAL "FRATII BUZESTI" CRAIOVA	5
8	IS	COLEGIUL NAȚIONAL, IAȘI	5
9	BV	Colegiul Național 'Andrei Șaguna' Brașov	4
10	MM	COLEGIUL NATIONAL "DRAGOS VODA" SIGHETU MARMATIEI	4
11	OT	COLEGIUL NATIONAL "ION MINULESCU" SLATINA	4
12	AG	COLEGIUL NAȚIONAL "ION C. BRĂTIANU" PITEȘTI	3
13	BC	COLEGIUL NAȚIONAL "GHEORGHE VRĂNCEANU" BACĂU	3
14	BT	COLEGIUL NATIONAL "MIHAI EMINESCU" BOTOSANI	3
15	VN	COLEGIUL NATIONAL "AL. I. CUZA" FOCSANI	3
16	VS	LICEUL TEORETIC "MIHAIL KOGĂLNICEANU", MUN. VASLUI	3
17	AB	COLEGIUL NATIONAL "HOREA CLOSCA SI CRISAN" ALBA IULIA	2
18	AG	COLEGIUL NAȚIONAL "ZINCA GOLESCU" PITEȘTI	2
19	B	Colegiul Național "Gheorghe Șincai"	2
20	BC	COLEGIUL NAȚIONAL "DIMITRIE CANTEMIR" ONEȘTI	2



# LICEELE ÎN CARE AU FOST ADMIȘI CANDIDAȚI CU MEDIA 10 (2)

Nr.	Județ	Liceul	Număr candidați
21	BR	COLEGIUL NAȚIONAL "GHEORGHE MUNTEANU MURGOCI" BRĂILA	2
22	CJ	COLEGIUL NAȚIONAL "ANDREI MUREȘANU" DEJ	2
23	CJ	COLEGIUL NAȚIONAL "EMIL RACOVIȚĂ" CLUJ-NAPOCA	2
24	CJ	LICEUL TEORETIC "AVRAM IANCU" CLUJ-NAPOCA	2
25	CJ	LICEUL TEORETIC "NICOLAE BĂLCESCU" CLUJ-NAPOCA	2
26	CJ	LICEUL TEORETIC "PETRU MAIOR" GHERLA	2
27	CT	COLEGIUL NAȚIONAL 'MIRCEA CEL BĂTRÂN' CONSTANȚA	2
28	DB	COLEGIUL NAȚIONAL "IENĂCHIȚĂ VĂCĂRESCU" TÂRGOVIȘTE	2
29	DJ	COLEGIUL NATIONAL "CAROL I" CRAIOVA	2
30	GJ	COLEGIUL NATIONAL "TUDOR VLADIMIRESCU" TG-JIU	2
31	HD	COLEGIUL NAȚIONAL "MIHAI EMINESCU" PETROȘANI	2
32	MM	COLEGIUL NATIONAL "GHEORGHE SINCAI" BAIA MARE	2
33	MS	COLEGIUL NAȚIONAL "ALEXANDRU PAPIU ILARIAN" TÎRGU MUREȘ	2
34	NT	COLEGIUL NAȚIONAL "ROMAN VODĂ", MUNICIPIUL ROMAN	2
35	PH	COLEGIUL NAȚIONAL "ALEXANDRU IOAN CUZA", MUNICIPIUL PLOIEȘTI	2
36	SV	COLEGIUL "ALEXANDRU CEL BUN" GURA HUMORULUI	2
37	VS	LICEUL TEORETIC "EMIL RACOVIȚĂ", MUN. VASLUI	2
38	AG	LICEUL TEORETIC "DAN BARBILIAN" CÂMPULUNG	1
39	AG	LICEUL TEORETIC COSTEȘTI	1
40	B	Colegiul Național "Grigore Moșil"	1



# LICEELE ÎN CARE AU FOST ADMIȘI CANDIDAȚI CU MEDIA 10 (3)

Nr.	Județ	Liceul	Număr candidați
41	B	Colegiul Național "Iulia Hașdeu"	1
42	B	Colegiul Național "Spiru Haret"	1
43	BC	COLEGIUL NAȚIONAL "FERDINAND I" BACĂU	1
44	BC	COLEGIUL NAȚIONAL "VASILE ALECSANDRI" BACAU	1
45	BN	COLEGIUL NAȚIONAL "LIVIU REBREANU" BISTRIȚA	1
46	BT	COLEGIUL NATIONAL "A.T.LAURIAN" BOTOSANI	1
47	BV	Colegiul Național 'Dr. Ioan Meșotă' Brașov	1
48	BV	Colegiul Național 'Radu Negru' Făgăraș	1
49	BZ	COLEGIUL NAȚIONAL "ALEXANDRU VLAHUȚĂ" MUNICIPIUL RÎMNICU SĂRAT	1
50	CJ	COLEGIUL NAȚIONAL "MIHAI VITEAZUL" TURDA	1
51	CL	COLEGIUL NATIONAL "BARBU STIRBEI" CALARASI	1
52	CT	LICEUL TEORETIC 'NICOLAE BĂLCESCU' MEDGIDIA	1
53	CT	LICEUL TEORETIC 'OVIDIUS' CONSTANȚA	1
54	DB	COLEGIUL NAȚIONAL "CONSTANTIN CARABELLA" TÂRGOVIȘTE	1
55	DB	COLEGIUL NAȚIONAL "NICOLAE TITULESCU" PUCIOASA	1
56	DB	COLEGIUL NAȚIONAL "VLADIMIR STREINU" GĂEȘTI	1
57	DB	LICEUL TEORETIC "IANCU C VISSARION" TITU	1
58	GL	COLEGIUL NATIONAL "VASILE ALECSANDRI", LOCALITATEA GALATI	1
59	HD	COLEGIUL NAȚIONAL DE INFORMATICĂ "CARMEN SYLVA" PETROȘANI	1
60	IL	COLEGIUL NAȚIONAL "MIHAI VITEAZUL" SLOBOZIA	1

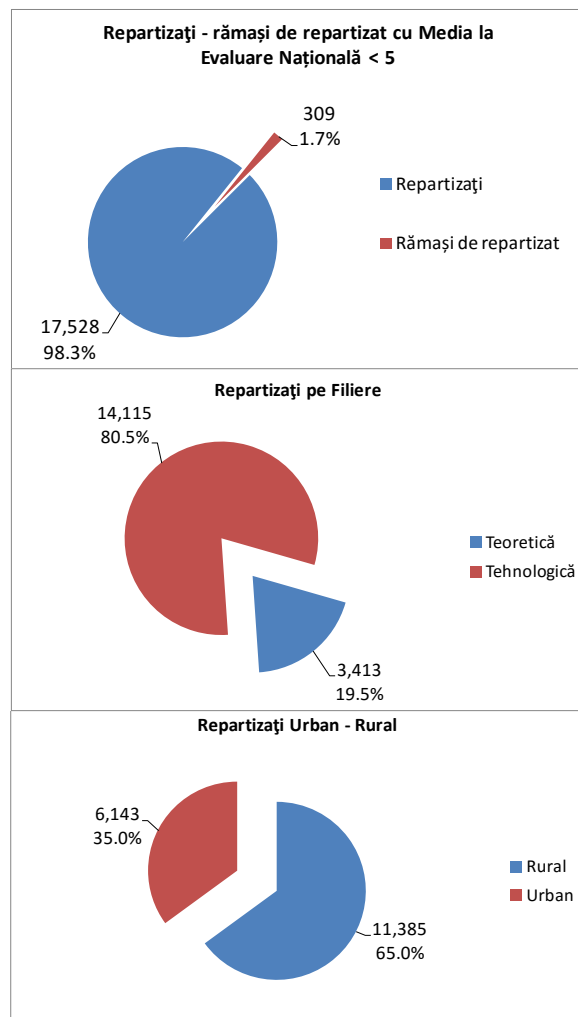


# LICEELE ÎN CARE AU FOST ADMIȘI CANDIDAȚI CU MEDIA 10 (4)

Nr.	Județ	Liceul	Număr candidați
61	IL	COLEGIUL NAȚIONAL "GRIGORE MOISIL" URZICENI	1
62	IS	COLEGIUL NAȚIONAL "COSTACHE NEGRUZZI", IAȘI	1
63	IS	LICEUL TEORETIC DE INFORMATICĂ "GRIGORE MOISIL", IAȘI	1
64	MM	COLEGIUL NATIONAL "VASILE LUCACIU" BAIA MARE	1
65	MS	LICEUL TEHNOLOGIC NR.1 LUDUȘ	1
66	OT	COLEGIUL NATIONAL "RADU GRECEANU" SLATINA	1
67	PH	COLEGIUL NAȚIONAL "ION LUCA CARAGIALE", MUNICIPIUL PLOIEȘTI	1
68	PH	COLEGIUL NAȚIONAL "MIHAI VITEAZUL", MUNICIPIUL PLOIEȘTI	1
69	PH	COLEGIUL NAȚIONAL "NICOLAE IORGA", ORAȘUL VĂLENII DE MUNTE	1
70	SM	COLEGIUL NAȚIONAL „MIHAI EMINESCU” SATU MARE	1
71	SV	COLEGIUL NATIONAL "NICU GANE" FALTICENI	1
72	SV	COLEGIUL NATIONAL "PETRU RARES" SUCEAVA	1
73	SV	COLEGIUL NATIONAL "STEFAN CEL MARE" SUCEAVA	1
74	TM	COLEGIUL NATIONAL BANATEAN MUN.TIMISOARA	1
75	TM	LICEUL TEORETIC "GRIGORE MOISIL" MUN.TIMISOARA	1
76	TR	COLEGIUL NAȚIONAL "UNIREA" TURNU MĂGURELE	1
77	TR	COLEGIUL NAȚIONAL "AL.D. GHICA" ALEXANDRIA	1
78	TR	COLEGIUL NAȚIONAL "ALEXANDRU IOAN CUZA" ALEXANDRIA	1
79	TR	COLEGIUL NAȚIONAL "ANASTASESCU" ROȘIORI DE VEDE	1
80	VL	COLEGIUL NATIONAL "GIB MIHAESCU" DRAGASANI	1
81	VL	COLEGIUL NATIONAL ALEXANDRU LAHOVARI, MUN. RM. VALCEA	1
82	VL	COLEGIUL NATIONAL MIRCEA CEL BATRAN, MUN. RM. VALCEA	1
83	VS	COLEGIUL NAȚIONAL "GH. ROȘCA CODREANU", MUN. BĂRLAD	1



## CANDIDAȚI CU MEDII DE ADMITERE MAI MICI DECÂT 5



Participanți	17,837
<b>Repartizați</b>	<b>17,528</b>
Rămași de repartizat	309

<b>Repartizați per filieră</b>	<b>17,528</b>
Teoretică	3,413
Tehnologică	14,115

	Rural	Urban	Total
<b>Repartizați</b>	<b>11,385</b>	<b>6,143</b>	<b>17,528</b>
Rămași de repartizat	193	116	<b>309</b>



## LOCURI RĂMASE LIBERE

Județ	Nr. total de locuri	Nr. locuri libere rămase după repartizare	Procent
AB	1,960	147	7.5%
AG	4,340	512	11.8%
AR	2,716	317	11.7%
B	13,658	1,791	13.1%
BC	4,396	760	17.3%
BH	4,066	810	19.9%
BN	1,960	198	10.1%
BR	1,596	253	15.9%
BT	3,444	728	21.1%
BV	3,108	373	12.0%
BZ	2,716	308	11.3%
CJ	3,360	215	6.4%
CL	1,876	638	34.0%
CS	1,792	265	14.8%
CT	4,452	244	5.5%
CV	1,064	148	13.9%
DB	3,360	687	20.4%
DJ	3,836	419	10.9%
GJ	2,856	506	17.7%
GL	3,528	586	16.6%
GR	1,344	239	17.8%

Județ	Nr. total de locuri	Nr. locuri libere rămase după repartizare	Procent
HD	2,436	276	11.3%
HR	2,016	257	12.7%
IF	1,148	347	30.2%
IL	1,848	306	16.6%
IS	4,984	395	7.9%
MH	1,792	397	22.2%
MM	3,136	423	13.5%
MS	3,248	396	12.2%
NT	3,276	194	5.9%
OT	2,660	457	17.2%
PH	4,900	465	9.5%
SB	2,464	341	13.8%
SJ	1,568	220	14.0%
SM	1,932	167	8.6%
SV	5,376	487	9.1%
TL	1,344	334	24.9%
TM	4,029	499	12.4%
TR	2,212	317	14.3%
VL	2,716	369	13.6%
VN	2,408	412	17.1%
VS	3,220	570	17.7%
<b>zTotal</b>	<b>130,141</b>	<b>17,773</b>	<b>13.7%</b>

